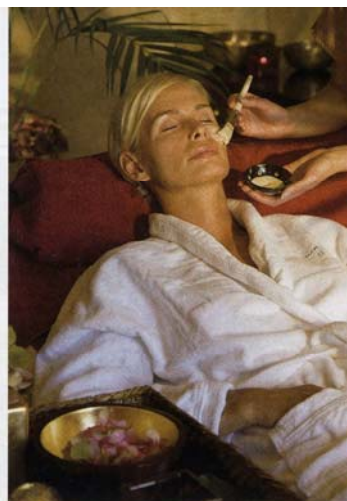


Wirtschaftsspiegel, Februar 2008



Anzeige

Edler Genuss für die Sinne

Wahrlich verführerische Aussichten bietet die Yachthafenresidenz Hohe Düne, gerade zu einem der besten Wellness-Hotels Deutschland gekürt.

Die Lage der in 2005 eröffneten Hotelanlage der Extraklasse – dem Traumschiff an Mecklenburg-Vorpommerns Ostseeküste – ist einzigartig: Nach Westen fällt der Blick auf den Neuen Strom, auf vorbei gleitende Fähren und Kreuzfahrtschiffe, nach Norden auf das offene Meer und nach Osten auf den Yachthafen Hohe Düne und die dahinter liegenden weißen Sandstrände.

Für Wellness-Liebhaber lässt das HOHE DÜNE SPA keine Wünsche offen.

Auf drei Decks mit insgesamt über 4.200 qm heißt es im HOHE DÜNE SPA Entspannung pur erleben und neue Energie fürs Leben gewinnen. In der geradezu paradiesischen Wohlfühlwelt mit großzügiger Saunalandschaft, großem Schwimmbad (22 x 10 m) mit Separées und offenem Kamin sowie Warmbecken und modernem Fitnessbereich – in der traumhaften Wellness-Oase lässt sich der wahre Zauber traditioneller Wellness-Zeremonien entdecken: genießen und entspannen, sich wohl fühlen und träumen, alles vergessen und in eine Welt der Harmonie und des Wohlfühls eintauchen.

Familien kommen in der Yachthafenresidenz ganz auf ihre Kosten.

Mitten auf der Halbinsel Hohe Düne ist das neue Wahrzeichen der Yachthafenresidenz Hohe Düne vor Anker gegangen – das Kinderschiff „Elvira“. Großen und kleinen Freunden der Erzählungen von Kapitän Blaubär und Hein Blöd dürfte die zweimastige Kogge bestens bekannt vorkommen, ist doch das imposante, über 30 m lange Segelschiff den Buch-Illustrationen genauestens nachempfunden. Die „Elvira“-Crew lädt kleine Blaubär-Fans zu unvergesslichen Abenteuern aufs Kinderschiff ein.

Der Wassersportler findet sein Glück im einzigen Wellnesshafen an der Ostsee.

Die Yachthafenresidenz HOHE DÜNE bietet nicht nur 750 Liegeplätze für Gast- und Dauerlieger, sondern auch spannende Segel-, Surf- und Tauchangebote. Ein besonderes Highlight wird die neue Robbenstation des Marine Science Center, die ab April 2008 im Yachthafen zu finden ist. Acht allerliebste Robben lassen garantiert die Herzen aller Besucher höher schlagen.

Meeting-Point Ostsee

Das spektakulärste Kongresszentrum an Deutschlands Ostseeküste mit 3.200 qm Fläche, einer 640 qm großen Bootshalle, elf Restaurants und Bars und dem hoteleigenen Hubschrauberlandeplatz garantieren Veranstaltungen mit Weitblick. Großer Anziehungsfaktor für Meetings und Incentives ist auch der hoteleigene 3-Mast-Topsegel-Schoner „Santa Barbara Anna“. Der exzellente Catering-Service der Yachthafenresidenz bietet hier, aber auch an anderen ausgefallenen Orten, erstklassige Qualität. Wenn es um Incentives und Events geht, hat die Yachthafenresidenz Hohe Düne aber noch viel mehr zu bieten. Das Spektrum der Möglichkeiten ist dreidimensional – zu Wasser, zu Lande und in der Luft.

Genuss pur

Sternekoch Tillmann Hahn, einer der international bekanntesten Köche und Küchendirektoren in der Yachthafenresidenz, nimmt nicht nur kulinarischen Einfluss auf alle Restaurants und sorgt mit seinem Küchenteam für das kulinarische Angebot in allen Bars, Lounges sowie im Kongresszentrum, ab März wird das neue Gourmet-Restaurant auf Hohe Düne eröffnet. Damit setzt der Sternekoch auf Hohe Düne fort, was Stammgäste im G8-Hotel bereits sehr schätzten: eine zwanglose und variantenreiche Menüauswahl zwischen klassischer französischer Küche, leichten mediterranen Menüs, exotisch inspirierten Speisefolgen mit Zutaten aus den Küchen Asiens und darüber hinaus den immer populärerem vegetarischen Verlockungen seines „Menü Jardinière“.



Kontakt

Yachthafenresidenz Hohe Düne
Yachting & SPA Resort
Am Yachthafen 1
D-18119 Rostock-Warnemünde
Tel.: +49 (0) 381 - 5040 0
Fax: +49 (0) 381 - 5040 6099
E-Mail: info@yhd.de
Internet: www.hohe-duene.de