

Perfekte Kombi  
Im Pool  
Bahnen  
ziehen und  
dann am  
Kaminfeuer  
relaxen



# Relaxen am Pool mit Kamin

Das Spa in der „Yachthafenresidenz Hohe Düne“ in Rostock-Warnemünde entführt Sie auf wunderbare Wellness-Weltreisen

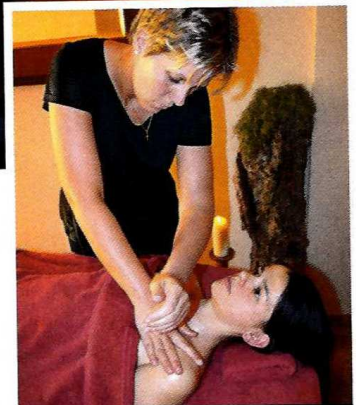
**K**aum bin ich in der „Yachthafenresidenz Hohe Düne“ angekommen, packt mich das Fernweh. Das liegt zum einen daran, dass zur Fünf-Sterne-Anlage ein Yachthafen mit 750 Liegeplätzen gehört. Zum anderen grenzt die künstlich entstandene Landzunge Hohe Düne an den Warnow-Kanal, der Kreuzfahrtschiffe aus aller Welt in den Rostocker Hafen lotst.

**AUSWAHL** Auch in den 368 Zimmern herrscht dank dunklem Mahagoniholz mit Kupferverzierungen maritimes Flair. Im 4.200 qm großen „Hohe Düne Spa“ wird die Reiselust weiter geschürt: Auf drei „Decks“ kann man Tickets für Wellness-Weltreisen lösen. So führt die „Temple Massage by Ajaran“ („Ajaran“ ist indonesisch für „Lehre“) 45 Minuten lang nach Indonesien. Hier wird je nach Bedürfnis - Geborgenheit, Genuss, Vitalität - eines von drei Ölen ausgewählt, um damit den ganzen Körper zu massieren. Eine Teezeremonie beschließt die Tour (77 €). Wen es nicht so weit in die Ferne zieht, der wählt die Spa-Behandlung „Landgang für die Füße“ (49 €). Gurken- und Minzprodukte kommen bei

diesem Pflegeritual zum Einsatz. Gerade nach einem Winterspaziergang am haus-eigenen Ostseestrand himmlisch belebend!

**ANKER** Zwischen den Reisen relaxt man auf einer Liege in begrünten Nischen auf der Dachterrasse oder in Kuschecken im Pool-Bereich. Wer möchte, der macht einen Abstecher in die vier Saunen und zwei Dampfbäder.

**ABWECHSLUNG** Ohne neue Eindrücke wäre eine Reise nichts wert. So kann man seine Muskeln an innovativen Kabelzug-Geräten trainieren (45 Min., 60 €) oder mit Robben tauchen gehen (ca. 3 Std., 250 €).



**Königlich** SHAPE-Autorin Martina Steinbach wird mit einer indonesischen Tempelmassage verwöhnt



**Tierisch** Zum Yachthafen gehört ein Robbenforschungsschiff (Eintritt 5 €)



**Anstrengend** Das Seilzug-Training spricht mehrere Muskelpartien gleichzeitig an



## INFOS

**Yachthafenresidenz Hohe Düne**, Am Yachthafen 1  
18119 Rostock-Warnemünde  
Tel. 03 81/5 04 00, DZ ab  
175 €. [www.hohe-duene.de](http://www.hohe-duene.de)